

3.4.2 Les espaces vécus

L'AEI englobe deux bourgs ainsi que de nombreux hameaux localisés sur la Carte 24, page 87.

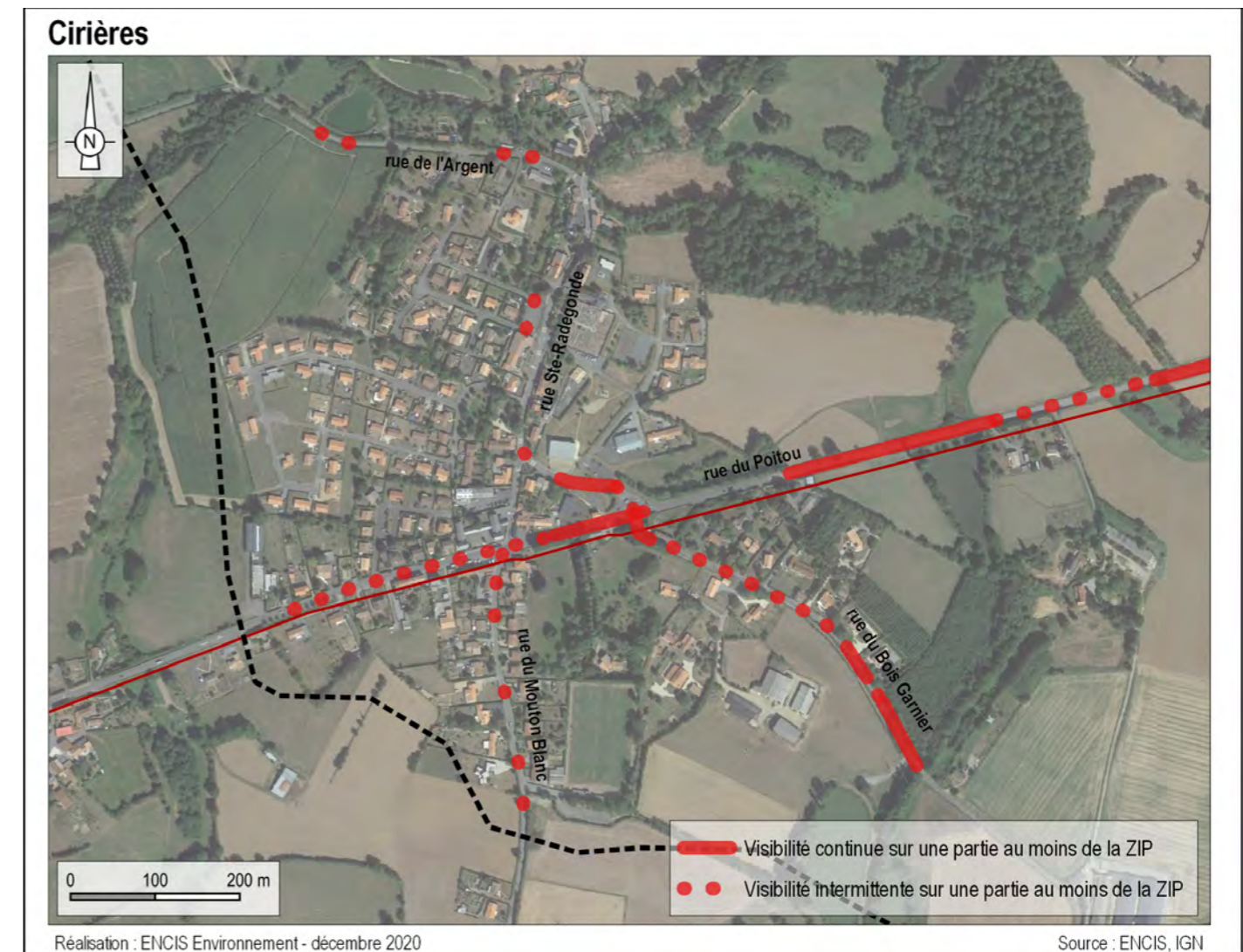
3.4.2.1 Les perceptions depuis les villages

Le périmètre de l'AEI englobe les villages de Cirières et Bretignolles.

Cirières (945 habitants)

Le bourg est implanté en rive gauche de l'Argent, et s'étend principalement entre ce cours d'eau et les abords de la route D960bis (rue du Poitou), au sud. L'implantation historique était constituée d'un nombre réduit d'habitations et de constructions réparties le long d'une voie nord-sud (rue Ste-Radegonde) entre le pont et la route départementale, avec notamment l'église au centre. Depuis la seconde moitié du XXème siècle, le village s'est étoffé de quartiers d'habitat pavillonnaire, implantés à l'ouest de cet axe initial selon un plan orthogonal. Ce développement semble se poursuivre encore aujourd'hui.

Depuis les voies principales dans le village, la ZIP reste souvent masquée par le tissu bâti : si elle peut être vue, ces perceptions restent en général intermittentes, et souvent partielles. Les parties les plus hautes de la ZIP se révèlent ainsi au gré d'ouvertures dans le tissu bâti. Depuis le tissu pavillonnaire à l'ouest, les visibilité devraient également rester partielles et intermittentes. Traversant le bourg d'ouest en est, la route D960bis (rue du Poitou) offre quant à elle des visibilité continues vers la ZIP sur plusieurs tronçons, mais ceux-ci correspondent à des secteurs peu construits. Quelques espaces publics sont également assez exposés à des visibilité larges en direction de la ZIP, notamment le cimetière de l'église Ste-Radegonde, et le jardin public situé entre ce dernier et la salle des fêtes. **La sensibilité globale du bourg est jugée modérée.**



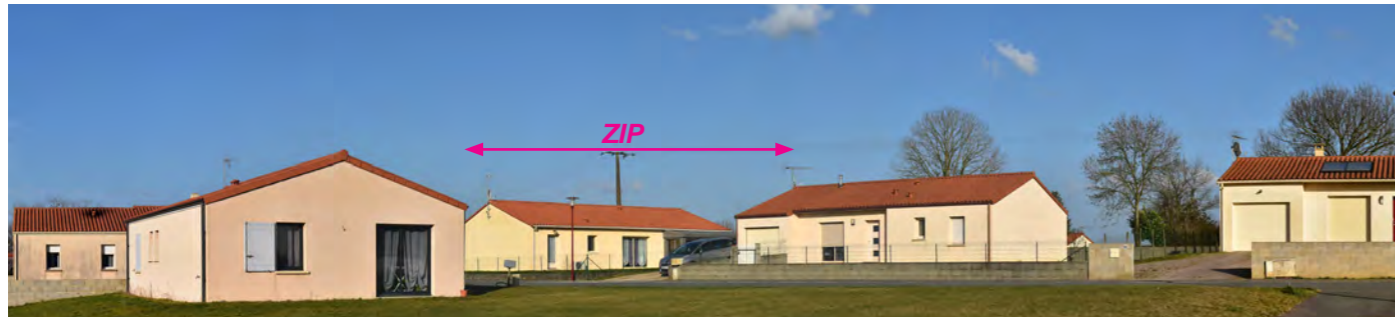
Carte 22 : Perceptions de la ZIP depuis les rues principales de Cirières.



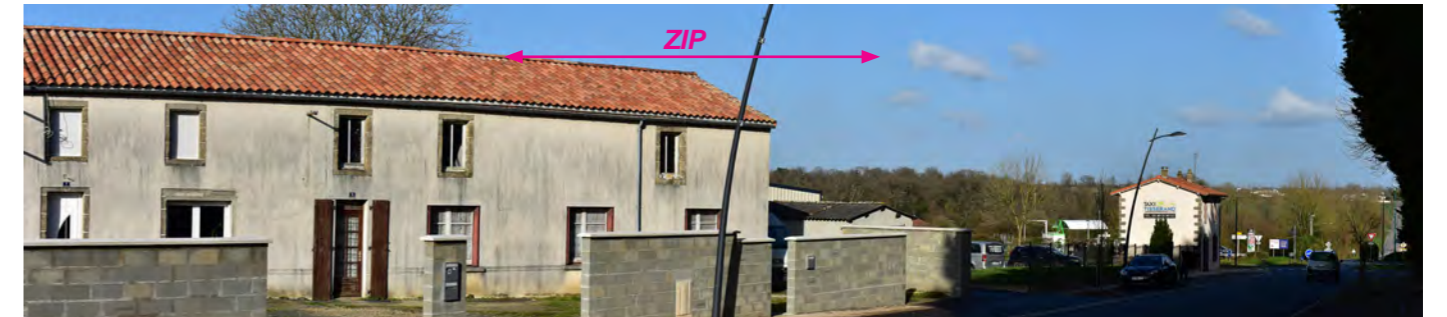
Photographie 82 : Perception de la ZIP au-dessus des boisements depuis les abords de la salle des fêtes de Cirières.



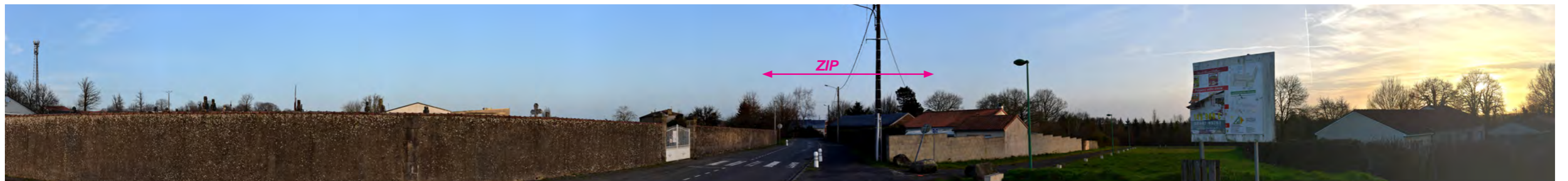
Photographie 83 : Depuis le parking faisant face à l'église de Cirières, seules les parties les plus hautes de la ZIP sont visibles au-dessus du boisement.



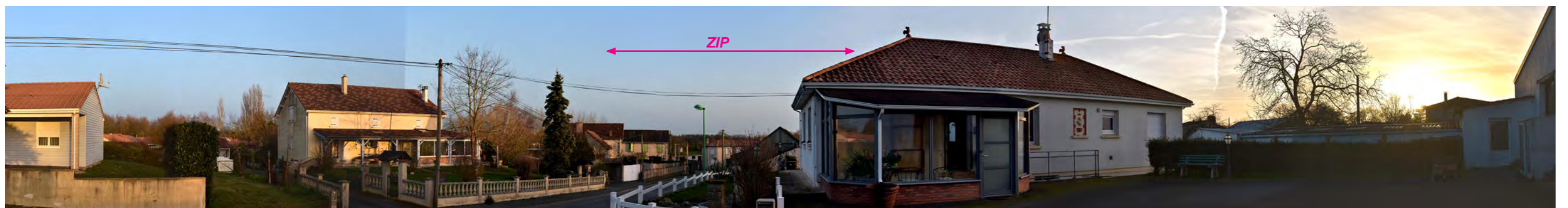
Photographie 84 : Quelques visibilitées partielles de la ZIP s'ouvrent depuis les quartiers pavillonnaires à l'ouest de Cirières.



Photographie 85 : En traversée de Cirières, les ouvertures dans le tissu bâti permettent de percevoir la ZIP par intermittence depuis la D960bis.



Photographie 86 : Depuis la rue de la Croix de Jubilé, au niveau du cimetière de Bretignolles, la ZIP émerge assez nettement au-dessus des boisements, dans l'axe de la voie.

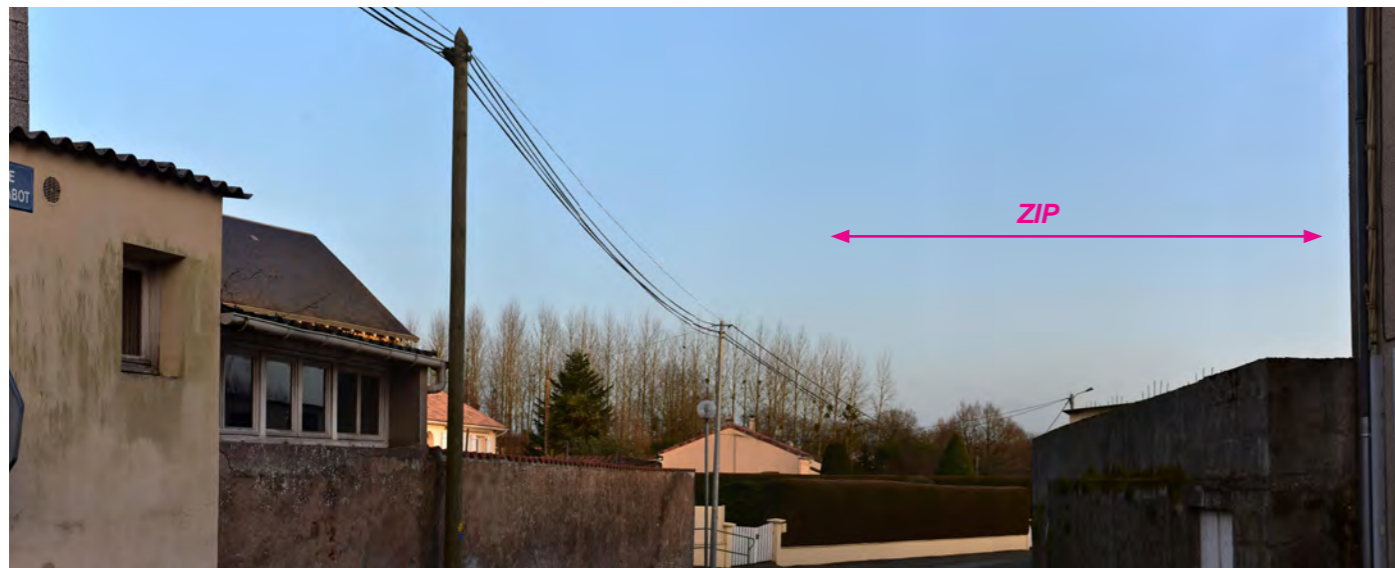


Photographie 87 : Depuis la rue de l'Etang, au nord de bretignolles, la ZIP est très présente dans le paysage du bourg.

Bretignolles (600 habitants)

Le village de Bretignolles se situe entre le bois éponyme, au nord, et le St-Pierre, ruisseau affluent de l'Argent s'écoulant vers l'ouest. L'îlot où est implantée la mairie, au centre et du côté nord de la rue St-Pierre, correspond avec ses abords directs à l'implantation originale du bourg ; celui-ci s'est depuis étendu au long de plusieurs voies existantes, aboutissant aujourd'hui à une structure urbaine en étoile. Le modèle pavillonnaire s'est imposé pour ces extensions, sous la forme soit d'urbanisation linéaire, soit de petits lotissements.

Depuis les rues principales, la ZIP est souvent visible de façon prégnante : en effet, celle-ci est proche du village, et de nombreuses voies sont orientées directement dans sa direction. La rue St-Pierre, qui suit un axe est-ouest, offre ainsi moins de visibilités vers la ZIP : celles-ci restent intermittentes, au gré d'ouvertures dans la trame urbaine. Par ailleurs, certains secteurs bénéficient de la présence d'une trame bocagère bien préservée, qui constitue des filtres visuels partiels. Néanmoins, au vu de la part importante des espaces publics et des habitations présentant des vues notables vers la ZIP, **la sensibilité globale du bourg est jugée forte.**



Carte 23 : Perceptions de la ZIP depuis les rues principales de Bretignolles.

Photographie 88 : Depuis la rue St-Pierre à Bretignolles, la ZIP est souvent masquée, mais elle se révèle entre les bâtiments, comme ici dans l'axe de la rue du Chabot.

INVENTAIRE ET ÉVALUATION DES SENSIBILITÉS DES BOURGS DE L'AIRE D'ÉTUDE IMMÉDIATE					
N°	Nom	Population municipale	Situation et visibilité	Sensibilité	Distance à la ZIP (m)
-	Cirières	945	Visibilités sur la ZIP globalement partielles et intermittentes à l'échelle du bourg ; quelques secteurs restent plus exposés.	Modérée	1 480
-	Bretignolles	600	Visibilités importantes et continues depuis plusieurs rues orientées vers la ZIP.	Forte	520

Tableau 9 : Inventaire et évaluation des sensibilités des bourgs de l'aire d'étude immédiate.

3.4.2.2 Les perceptions depuis les hameaux

Les lieux de vie dans l'AEI sont extrêmement dispersés. Ils sont le plus souvent composés de quelques constructions et comprennent quelques maisons d'habitation, accompagnées ou non de bâtiments agricoles. Seuls quelques groupes forment de réels hameaux.

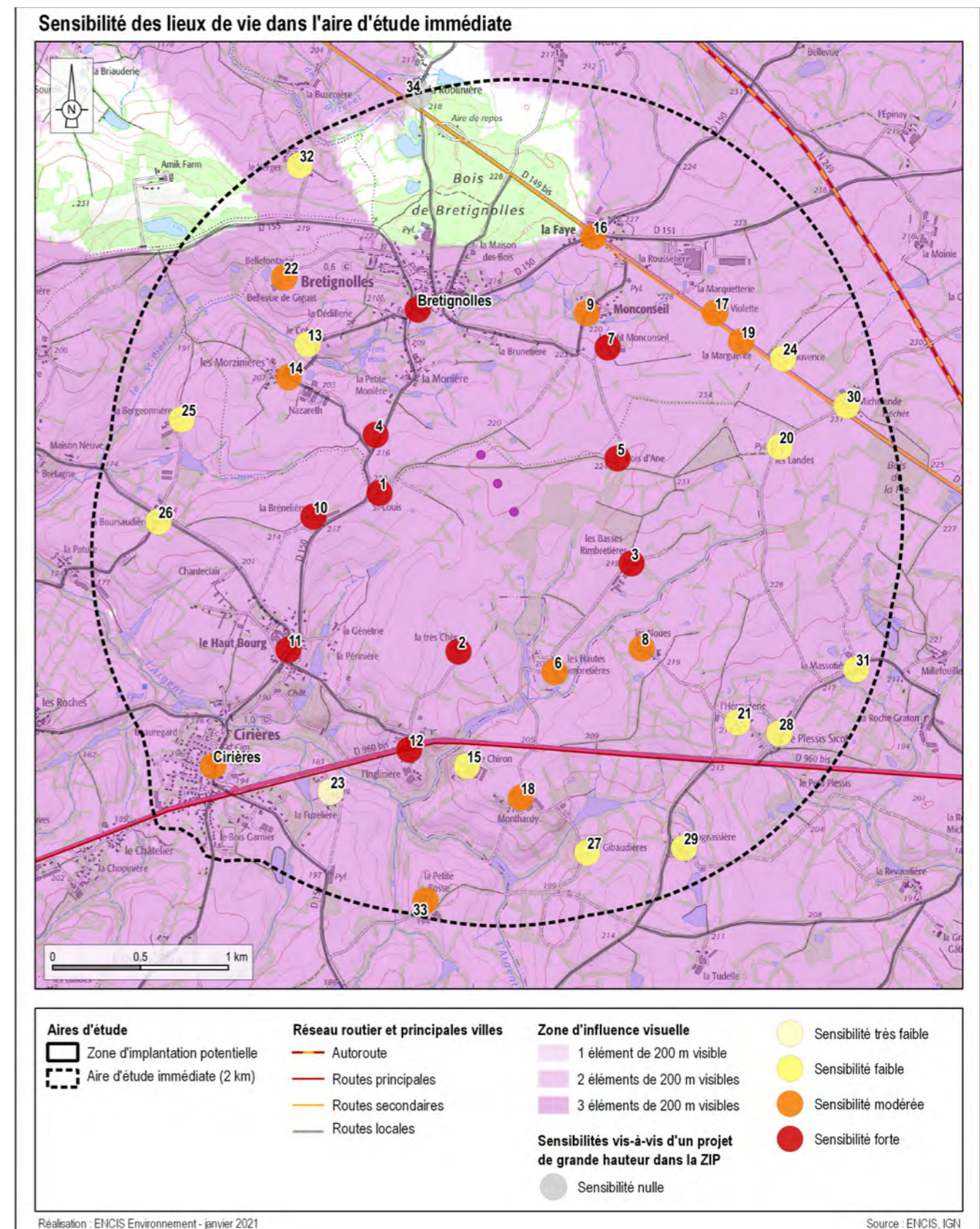
Neuf hameaux présentent des sensibilités fortes, principalement du fait de leur proximité à la ZIP (500 à 950 m). Il s'agit des hameaux de St-Louis (localisé au n°1 sur la carte ci-contre), la Très Chère (2), les Basses Rimbretières (3), Champ Blanc (4), Bois d'Ane (5), le Petit Monconseil (7), la Brénelière (10), le Haut Bourg (11) et l'Inglinière (12). Depuis ces hameaux, bien que les filtres visuels du bocage puissent être plus ou moins présents, des perceptions très rapprochées sont possibles.

Dix hameaux présentent des sensibilités modérées. Il s'agit pour certains d'entre eux de hameaux assez proches (entre 500 m et 1 km) mais depuis lesquels les filtres visuels sont assez importants pour limiter la prégnance d'un projet de grande hauteur dans la ZIP. Il s'agit des hameaux des Hautes Rimbretières (6), des Noues (8), de Monconseil (9), des Morzinières et Nazareth (14) et de la Faye (16). Les autres hameaux sujets à des sensibilités modérées sont la Violette (17), Monthardy (18), la Marguerite (19), Bellefontaine et Bellevue de Giguet (22) et la Petite Bosse (33). Ces lieux de vie sont implantés à plus grande distance, mais présentent tout de même des perceptions importantes de la ZIP, dont la prégnance peut être atténuée par la distance ou des écrans partiels.

13 autres hameaux présentent des sensibilités faibles. Ils sont situés entre 1 et 2 km de la ZIP. Les vues sont plus distantes, et filtrées par des haies ou des boisements proches.

Les deux autres hameaux présentent des sensibilités très faibles, voire nulles. La ZIP est peu prégnante, et les vues largement filtrées par la végétation, ou la ZIP est totalement imperceptible depuis ces lieux de vie.

Le tableau page suivante inventorie les hameaux de l'AEI et leurs sensibilités vis-à-vis de la zone projet. Les visibilitées depuis les hameaux vers le projet seront étudiées plus précisément lors de l'analyse des impacts, notamment par des photomontages.



Carte 24 : Sensibilités des bourgs et hameaux de l'aire d'étude immédiate.

INVENTAIRE ET ÉVALUATION DES SENSIBILITÉS DES HAMEAUX DE L'AIRE D'ÉTUDE IMMÉDIATE					
N°	Nom	Nombre d'habitations	Situation et visibilité	Sensibilité	Distance à la ZIP (m)
1	St-Louis	1	Grande proximité de la ZIP, perceptible directement depuis l'habitation et ses abords sans filtre ou écran visuel notable.	Forte	500
2	la très Chère	< 5	Grande proximité de la ZIP, perceptible directement depuis les habitations et leurs abords ; les bâtiments d'exploitation ne la masquent que de façon partielle et ponctuelle.	Forte	500
3	les Basses Rimbretières	< 5	Grande proximité de la ZIP, perceptible directement depuis l'habitation et ses abords sans filtre ou écran visuel notable.	Forte	500
4	Champ Blanc	< 5	Grande proximité de la ZIP, perceptible directement depuis les habitations et leurs abords ; la végétation des jardins constitue des filtres visuels très partiels.	Forte	500
5	Bois d'Ane	1	Grande proximité de la ZIP, perceptible directement depuis les habitations et leurs abords ; la végétation du réseau bocager constitue des filtres visuels qui restent partiels et discontinus.	Forte	500
6	les Hautes Rimbretières	< 5	La végétation constitue des filtres partiels qui, sans masquer la ZIP, réduisent sa prégnance visuelle en la repoussant à l'arrière-plan.	Modérée	500
7	le Petit Monconseil	1	L'habitation n'est pas orientée directement vers la ZIP, mais ses abords offrent des perceptions larges de celle-ci, sans filtre ou écran visuel notable.	Fort	630
8	les Noues	< 10	Le réseau bocager et les bâtiments agricoles forment des filtres et écrans visuels notables, mais la ZIP reste souvent au moins en partie visible.	Modérée	700
9	Monconseil	< 30	La végétation, très présente, dissimule assez largement la ZIP depuis la majeure partie du hameau, seules ses parties les plus hautes restant visibles. Les habitations situées au sud du boisement sont plus exposées, mais les façades ne s'orientent pas vers la ZIP.	Modérée	660
10	la Brénelière	1	L'habitation n'est pas orientée directement vers la ZIP, mais ses abords offrent des perceptions larges de celle-ci ; les bâtiments agricoles à l'est forment un écran visuel partiel qui ne masque que partiellement la partie basse de la ZIP.	Forte	760
11	le Haut Bourg	> 50	Depuis le cœur du hameau (rue du Haut Bourg) le tissu bâti masque presque totalement la ZIP. En revanche, les habitations situées sur les franges nord et est du hameau sont exposées directement à la ZIP, qui reste très proche ; quelques végétaux peuvent former des filtres visuels partiels.	Forte	720
12	l'Inglinière	< 10	Quelques bâtiments d'activités (hangars) forment des écrans visuels partiels ; mais la plupart des habitations restent exposés à la ZIP ; plusieurs façades se tournent dans sa direction.	Forte	950
13	le Coteau	1	Le relief et surtout la végétation dissimulent assez largement la ZIP depuis ce hameau.	Faible	1 080
14	les Morzinières ; Nazareth	< 20	Certaines habitations bénéficient d'écrans bâtis ou de filtres végétaux qui atténuent la prégnance visuelle de la ZIP, voire la dissimulent ; mais d'autres restent plus directement exposées.	Modérée	930
15	le Chiron	< 5	Les arbres présents au long de la D960bis forment un rideau dense qui masque assez largement la partie basse de la ZIP ; la partie haute reste visible depuis plusieurs habitations.	Faible	1 030
16	la Faye	< 30	Les habitations situées au sud de la route sont exposées de façon importante à la ZIP, seules ses parties les plus basses étant masquées par la végétation distante. Les habitations situées au nord de la D149bis bénéficient en revanche de l'écran visuel formé par les bâtiments au sud : seules les parties hautes de la ZIP restent visibles depuis cette partie du hameau.	Modérée	1 070
17	la Violette	2	La ZIP est bien visible au-delà de la route, mais la végétation des jardins joue un rôle de filtre partiel.	Modérée	1 230
18	Monthardy	< 5	Plusieurs habitations, ou leurs abords, permettent des visibilité sur la ZIP, moins prégnante au vu de la distance	Modérée	1 200
19	la Marguerite	1	La façade principale se tourne vers l'est, mais la façade ouest et les abords de l'habitation sont bien exposés à la ZIP.	Modérée	1 290
20	les Landes	2	La végétation (bocage et bosquets) joue un rôle d'écran visuel important, qui dissimule largement la ZIP.	Faible	1 360

INVENTAIRE ET ÉVALUATION DES SENSIBILITÉS DES HAMEAUX DE L'AIRE D'ÉTUDE IMMÉDIATE					
N°	Nom	Nombre d'habitations	Situation et visibilité	Sensibilité	Distance à la ZIP (m)
21	l'Hérauderie	< 5	Les bâtiments agricoles jouent un rôle d'écran visuel notable, mais la ZIP rest en partie visible.	Faible	1 440
22	Bellefontaine ; Bellevue de Giguët	2	La ZIP est bien visible, sans effet d'écran notable de la végétation ; la distance tend à réduire légèrement sa prégnance.	Modérée	1 410
23	la Fuzelière	< 5	La végétation masque très largement la ZIP depuis les habitations.	Très faible	1 410
24	Jouvence	< 5	La ZIP est bien visible au-delà de la route, mais la végétation des jardins joue un rôle important d'écran.	Faible	1 480
25	la Bergeonnière	< 10	La distance et la végétation (bocage et bosquets) permettent de réduire nettement la prégnance de la ZIP.	Faible	1 600
26	la Boursaudière	< 5	La distance et la végétation (bocage et bosquets) permettent de réduire nettement la prégnance de la ZIP.	Faible	1 610
27	les Gibaudières	1	Les bâtiments agricoles au premier plan et la végétation boisée en retrait masquent une large partie de la ZIP.	Faible	1 640
28	le Plessis Sicot	< 10	Quelques habitations bénéficient de l'effet d'écran de la végétation autour des plans d'eau, mais d'autres, à l'ouest, restent plus exposées à la ZIP.	Faible	1 520
29	la Fougeassière	2	La ZIP reste visible malgré les effets de filtres végétaux, mais elle est relativement distante.	Faible	1 710
30	Michelande	2	La ZIP est bien visible au-delà de la route, mais la végétation des jardins et les bâtiments agricoles jouent un rôle important d'écran.	Faible	1 840
31	la Massotière	< 5	La distance et la végétation (bocage et bosquets) permettent de réduire nettement la prégnance de la ZIP.	Faible	1 860
32	le Verger	< 10	La distance et la végétation (bocage et bosquets) permettent de réduire nettement la prégnance de la ZIP.	Faible	1 790
33	la Petite Bosse	< 5	La vallée de l'Argent en contrebas ouvre des vues larges en direction de la ZIP, qui est déjà relativement distante.	Modérée	1 860
34	la Roblinière	< 5	Le massif du bois de Bretignolles masque totalement la ZIP.	Nulle	1 970

Tableau 10 : Inventaire et évaluation des sensibilités des hameaux de l'aire d'étude immédiate.